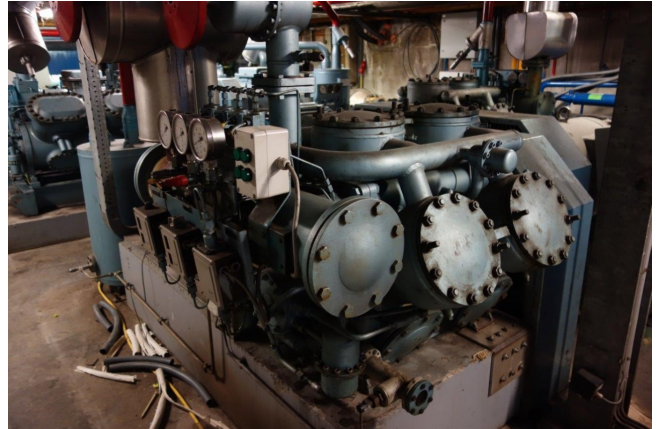


Grasso RC 611

Specifications

Hersteller	Grasso
Typ	RC 611
Kältemittel	NH 3 (ammonia)
kW at 0°C/+40°C	662,7
kW at -5°C/+40°C	532
kW at -10°C/+40°C	418,4
Anlaufentlastung	✓
Leistungsregelung	✓
Auf einem Stahlramen	✓
Druckschalter	✓
Druckmanometer	✓
Ölabscheider	✓
Bemerkungen	# // Including Electromotor // Pulley Compr: 720
Größe	1600x1100x1400 mm (LxWxH)
Stock	1



Description

Used Grasso RC 611

